

---

Subject: Error by JFW\_Character\_Buy\_Poke ??  
Posted by [dreamboy5883](#) on Mon, 19 May 2008 12:02:45 GMT  
[View Forum Message](#) <> [Reply to Message](#)

---

Hello,  
I get a error in the level editor if I the following Script loads: JFW\_Character\_Buy\_Poke. I use new scripts.dll 3.4.4  
What can the error lieke with?  
With which version from scripts.dll does this go?  
Sorry for my englisch please.

---

---

Subject: Re: Error by JFW\_Character\_Buy\_Poke ??  
Posted by [Ghostshaw](#) on Mon, 19 May 2008 12:52:56 GMT  
[View Forum Message](#) <> [Reply to Message](#)

---

What error is it?

---

---

Subject: Re: Error by JFW\_Character\_Buy\_Poke ??  
Posted by [dreamboy5883](#) on Mon, 19 May 2008 13:06:43 GMT  
[View Forum Message](#) <> [Reply to Message](#)

---

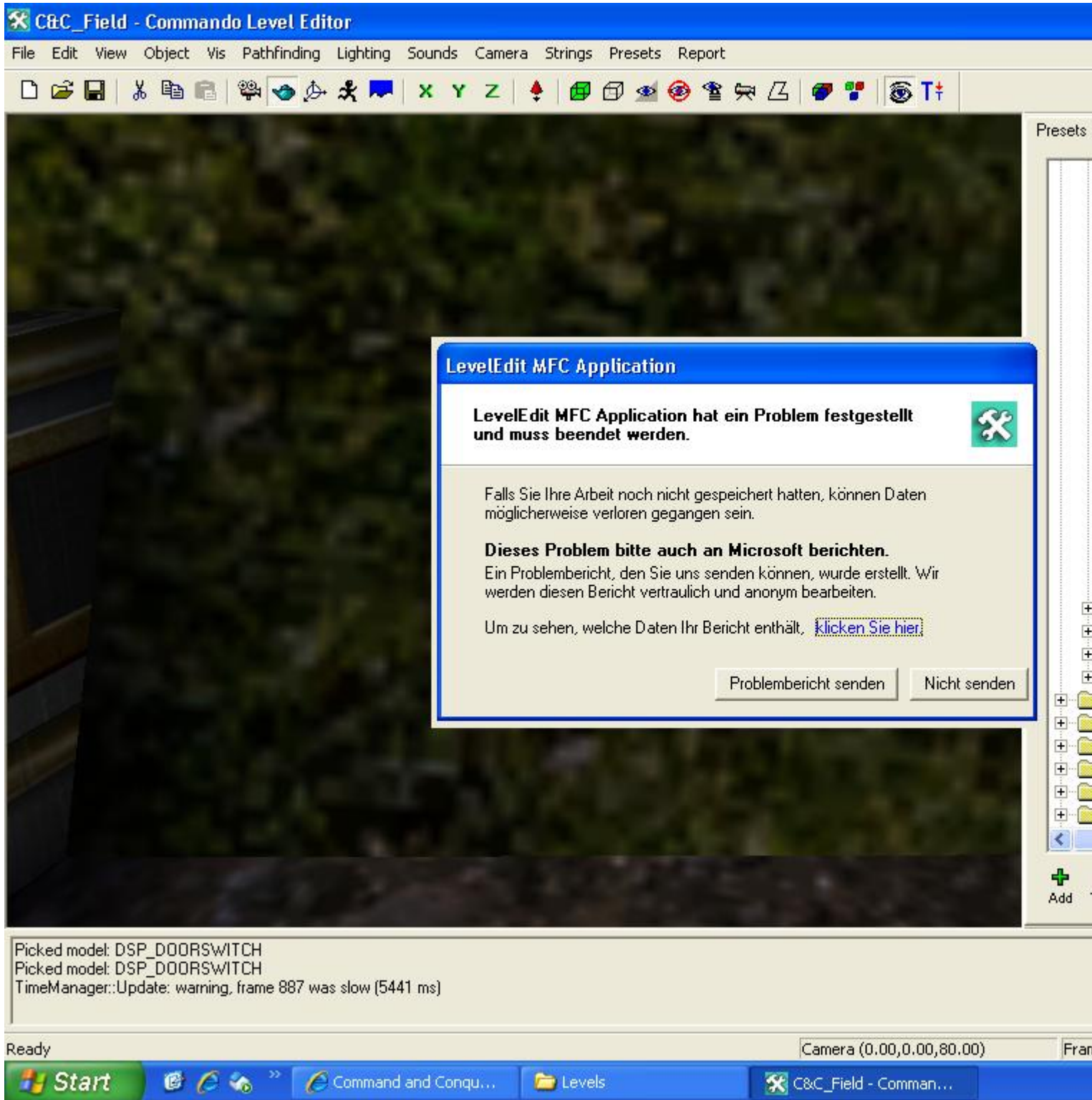
This error is comming:

---

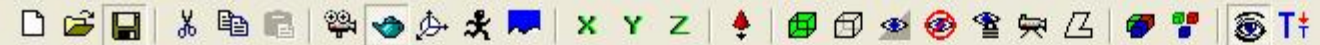
### File Attachments

1) [error.JPG](#), downloaded 609 times

---



2) [error1.JPG](#), downloaded 601 times



## LevelEdit MFC Application

## Problemsignatur

AppName: levele~1.exe AppVer: 1.0.0.3 ModName: scripts.dll  
ModVer: 0.0.0.0 Offset: 00053eff

## Berichten von Details

Ihr Problembericht enthält Folgendes: Informationen über den Zustand von LevelEdit MFC Application zum Zeitpunkt, als das Problem auftrat; die Betriebssystemversion und verwendete Computerhardware; die digitale Product ID, die zum Identifizieren der Lizenz verwendet werden kann; die Internetprotokolladresse (IP) des Computers.

Wir beabsichtigen nicht, Ihren Namen sowie Ihre Adresse, E-Mail-Adresse, Dateien oder sonstige persönliche Daten zu ermitteln. Es kann aber vorkommen, dass der Fehlerbericht kundenspezifische Informationen enthält, wie z.B. Daten aus geöffneten Dateien. Diese Informationen, falls vorhanden, könnten zum Feststellen Ihrer Identität verwendet werden.

Die ermittelten Daten werden jedoch nur zur Problembehebung verwendet. Falls weitere Informationen vorliegen, werden wir Sie zum Zeitpunkt Ihrer Problemmeldung darüber informieren. Die Informationen werden in einer sicheren Datenbank mit eingeschränktem Zugriff gespeichert. Ihr Bericht wird nicht zu Werbezwecken verwendet.

Um technische Informationen zu dem Problembericht zu sehen, [klicken Sie hier](#).

Um unsere Datensammlungsrichtlinien im Web zu sehen, [klicken Sie hier](#).

Schließen

Picked model: DSP\_DOORSWITCH  
Picked model: DSP\_DOORSWITCH  
TimeManager::Update: warning, frame 87 was slow (2360 ms)

Ready

Camera (0.00,0.00,80.00)

Fran



Command and Conqu...

Levels

C&amp;C\_Field - Comman...

---

Subject: Re: Error by JFW\_Character\_Buy\_Poke ??  
Posted by [\\_SSnipe\\_](#) on Mon, 19 May 2008 13:44:33 GMT  
[View Forum Message](#) <> [Reply to Message](#)

---

what are you attaching the script to?

---

---

Subject: Re: Error by JFW\_Character\_Buy\_Poke ??  
Posted by [dreamboy5883](#) on Mon, 19 May 2008 16:40:21 GMT  
[View Forum Message](#) <> [Reply to Message](#)

---

I insert the Script with the Generic\_Switch.  
With an older version from scripts.dll no problems.  
Because I build the servers new and my ( festplatte = german) was broken I do not have old scripts.dll any more.

---

---

Subject: Re: Error by JFW\_Character\_Buy\_Poke ??  
Posted by [dreamboy5883](#) on Mon, 19 May 2008 17:09:08 GMT  
[View Forum Message](#) <> [Reply to Message](#)

---

ok Plproblem is fixed with the old scripts.dll

---