

---

Subject: Re: Error by JFW\_Character\_Buy\_Poke ??  
Posted by [dreamboy5883](#) on Mon, 19 May 2008 13:06:43 GMT  
[View Forum Message](#) <> [Reply to Message](#)

---

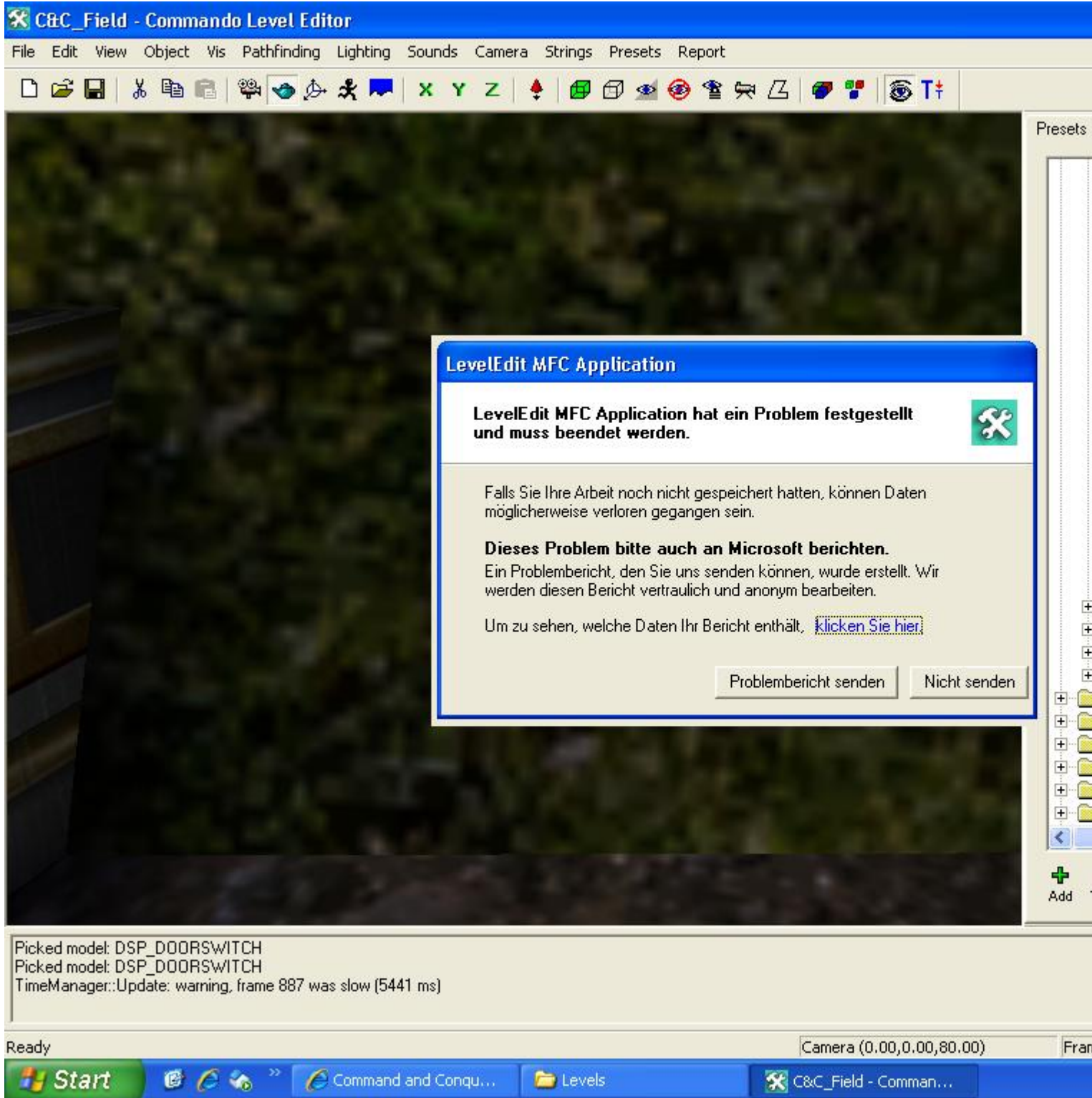
This error is coming:

---

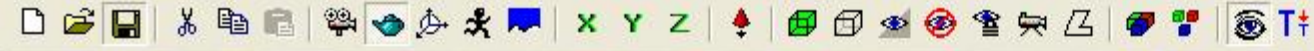
### File Attachments

---

1) [error.JPG](#), downloaded 193 times



2) [error1.JPG](#), downloaded 194 times



**LevelEdit MFC Application**

Problemsignatur

AppName: levele~1.exe AppVer: 1.0.0.3 ModName: scripts.dll  
 ModVer: 0.0.0.0 Offset: 00053eff

Berichten von Details

Ihr Problembericht enthält Folgendes: Informationen über den Zustand von LevelEdit MFC Application zum Zeitpunkt, als das Problem auftrat; die Betriebssystemversion und verwendete Computerhardware; die digitale Product ID, die zum Identifizieren der Lizenz verwendet werden kann; die Internetprotokolladresse (IP) des Computers.

Wir beabsichtigen nicht, Ihren Namen sowie Ihre Adresse, E-Mail-Adresse, Dateien oder sonstige persönliche Daten zu ermitteln. Es kann aber vorkommen, dass der Fehlerbericht kundenspezifische Informationen enthält, wie z.B. Daten aus geöffneten Dateien. Diese Informationen, falls vorhanden, könnten zum Feststellen Ihrer Identität verwendet werden.

Die ermittelten Daten werden jedoch nur zur Problembehebung verwendet. Falls weitere Informationen vorliegen, werden wir Sie zum Zeitpunkt Ihrer Problemmeldung darüber informieren. Die Informationen werden in einer sicheren Datenbank mit eingeschränktem Zugriff gespeichert. Ihr Bericht wird nicht zu Werbezwecken verwendet.

Um technische Informationen zu dem Problembericht zu sehen, [klicken Sie hier](#).  
 Um unsere Datensammlungsrichtlinien im Web zu sehen, [klicken Sie hier](#).

Schließen

Picked model: DSP\_DOORSWITCH  
 Picked model: DSP\_DOORSWITCH  
 TimeManager::Update: warning, frame 87 was slow (2360 ms)

Ready

Camera (0.00,0.00,80.00)

Fran

